

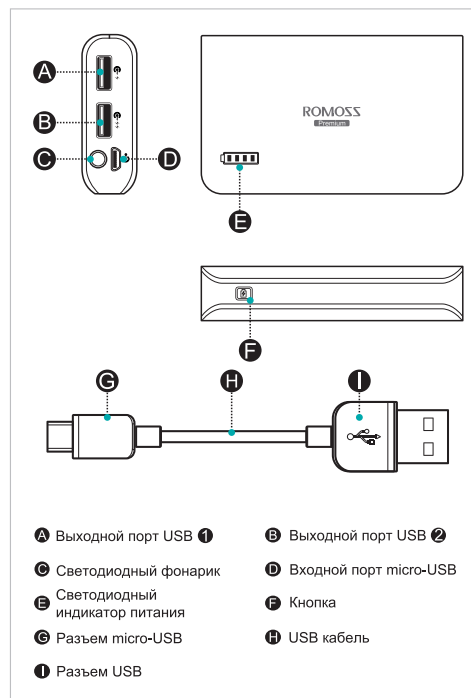
# sailing 3

Руководство пользователя

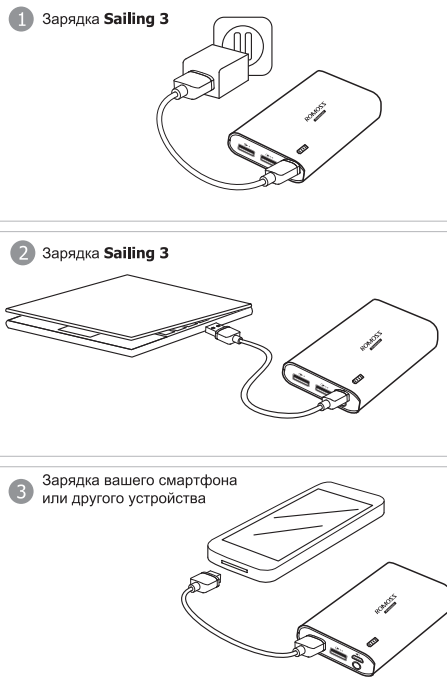
Высокоэффективная внешняя батарея

www.romoss.com

## Внешний вид устройства



- A Выходной порт USB ①
- B Выходной порт USB ②
- C Светодиодный фонарик
- D Входной порт micro-USB
- E Светодиодный индикатор питания
- F Кнопка
- G Разъем micro-USB
- H USB кабель
- I Разъем USB



## sailing 3

Высокоэффективная внешняя батарея

Зарядка цифровых устройств, таких как мобильные телефоны, планшетные ПК, MP3, MP4, PSP, GPS, iPhone и iPad, заряжаемых через USB порт



- Перед использованием данного устройства внимательно ознакомьтесь с руководством по эксплуатации и следуйте инструкциям

## Использование устройства

### Зарядка Sailing 3 (рис. 1 / рис. 2)

- Выберите оригинальный USB-кабель и подключите разъем micro-USB к порту micro-USB Sailing 3.
- Подключите USB-разъем к 5 В USB-порту зарядного устройства (или компьютера). Мигающий индикатор питания Sailing 3 указывает на то, что Sailing 3 заряжается.
- Четыре горящих светодиодных индикатора питания указывают на полную зарядку Sailing 3.



По окончании зарядки отсоедините устройство от питания.

RU

### Зарядка цифрового устройства с помощью Sailing 3 (рис. 3)

- Удостоверьтесь, что вашему цифровому устройству подходит напряжение 5 В постоянного тока, которое выдает Sailing 3
- Выберите USB кабель, подключенный одним разъемом к цифровому устройству, а другим к Sailing 3. Нажмите кнопку. Устройство начнет заряжаться, когда загорится индикатор питания.

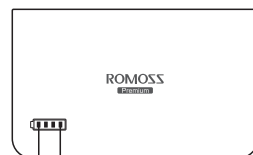


Когда заряд во время использования снижается до 5 %, начинает мигать светодиодный индикатор питания. Это означает, что требуется зарядка.

### Функция освещения

Для включения светодиодного фонарика нажмите и удерживайте кнопку питания около трех секунд. При повторном нажатии кнопки светодиодный фонарик выключается.

### Индикатор уровня заряда



Светодиодный индикатор 4    Светодиодный индикатор 1

Светодиодный индикатор питания	Емкость
Горит 1-й индикатор	0~25%
Горит 1-й, 2-й индикаторы	25~50%
Горят 1-й, 2-й, 3-й индикаторы	50~75%
Горят 1-й, 2-й, 3-й, 4-й индикаторы	75~100%



- После нажатия кнопки светодиодный индикатор питания горит в течение 3-5 сек., а затем выключается. Через 1 минуту включается режим экономии энергии. Если Sailing 3 необходим для зарядки цифровых устройств, нажмите кнопку для активации один раз.
- После нажатия кнопки при емкости батареи ниже 5 % индикатор № 1 начинает мигать, что означает, что необходимо зарядить батарею.

## Спецификации

Наименование	Sailing 3	Модель	PH30
Вход	5В пост. тока 2,1А макс.		
Выход	USB ① : 5В пост. тока 1А макс USB ② : 5В пост. тока 2,1А макс		
Емкость	7 800 мАч	Вес	~182г/6,42 унц
Размеры	~ Д 101 x Ш 61 x В 21 мм ~ Д 3,98 x Ш 2,4 x В 0,83 дюйм		
Время зарядки	~ 5 часов (при зарядке адаптером, 2,1 А)		
Условия эксплуатации	В помещении, снаружи, в автомобиле		
Температура эксплуатации	Зарядки: 0...45 °С; разрядки: -10...60 °С		
Условия хранения	Температура: -20...60 °С		



## Внимание

- Перед использованием этого устройства внимательно ознакомьтесь с руководством по эксплуатации и следуйте инструкциям
- Не держите и не используйте изделие при высокой температуре или во влажной среде. Не подвергайте его воздействию солнечного света (температура эксплуатации: зарядка: 0...45 °С, разрядка: -10...60 °С, условия хранения: -20... 60 °С).
- Запрещается бросать устройство в огонь или в воду, чтобы избежать пожара и взрыва.
- Держите устройство в недоступном для детей месте.
- Не разбирайте батарею, т. к. запчасти для замены или обслуживания посторонними лицами не входят в комплект устройства.
- Обращайтесь с устройством бережно, не подвергая ударам.
- Если из устройства вытекает жидкость, оно вздулось или имеются другие нарушения, не пользуйтесь им и свяжитесь с центром обслуживания клиентов
- При попадании жидкости из устройства в глаза, не трите их, промойте чистой водой и немедленно обратитесь к врачу.
- Во время работы температура устройства повышается. После использования отключайте батарею от заряжаемого устройства, чтобы не препятствовать охлаждению и выделению тепла
- Не накрывайте устройство бумагой или другими предметами, чтобы не препятствовать охлаждению и выделению тепла
- Не оставляйте устройство включенным без присмотра.
- Перед использованием устройства, чтобы предотвратить его повреждение, проверьте, соответствует ли напряжению заряжаемого устройства напряжению батареи.
- Если устройство не используется, извлеките блок питания и кабель питания
- Не используйте устройство при повышенной влажности окружающей среды